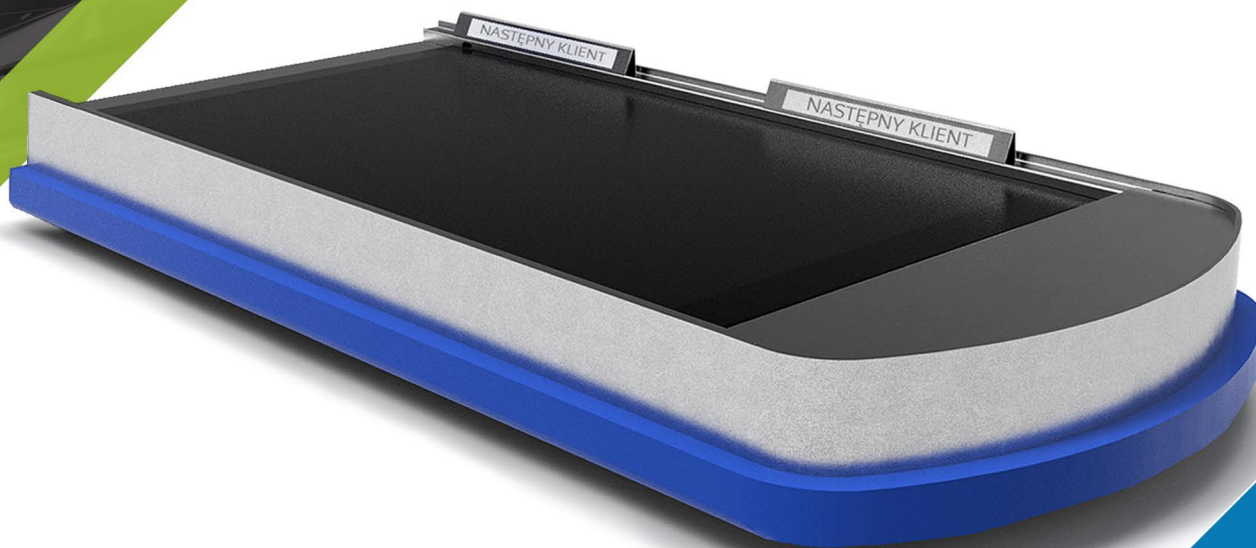


# LINIA RCX

## RCX 21

- idealne rozwiązanie do zabudowy
- duża elastyczność rozwiązań
- przyjazna i wygodna dla Klienta
- zapewnia wysoki standard i ergonomię miejsca pracy Operatora



## ➤ Dane Techniczne



**Moc**  
110 W



**Prędkość przesuwu taśmy**  
16 cm / sek



**Waga**  
17-30 kg



**Zasilanie**  
230 V / 50 Hz



**Maksymalne obciążenie taśmy**  
40 kg / metr bieżący



**Hłas**  
< 65 dB



**Certyfikaty**  
CE

L	L1	Wysokość
1200	900	140
1500	1200	
1800	1500	

